

Ogólnopolskie Marsze na Orientację TOTAL '2016

Włocławek, 16-18 września 2016 r.



Witajcie drodzy orientaliści:

Dziś będziecie mieli przyjemność przejść się po lesie pułapek nie ma, ma być lekko, łatwo i przyjemnie.

Utrudnienia, no jasne wycięliśmy Wam dwa kółka, które na dodatek obróciliśmy, na mapie nie ma kresek spadku, ale nie takie rzeczy widzieliście więc dacie na pewno sobie radę!!

Treść szkicu i fragmentów: niepełna

Należy potwierdzić 9 z pełnej mapy i 2 z wycinków.

Kolejność potwierdzania:

numeryczna obowiązkowa, a literowa dowolna

Długość trasy: 3000 m

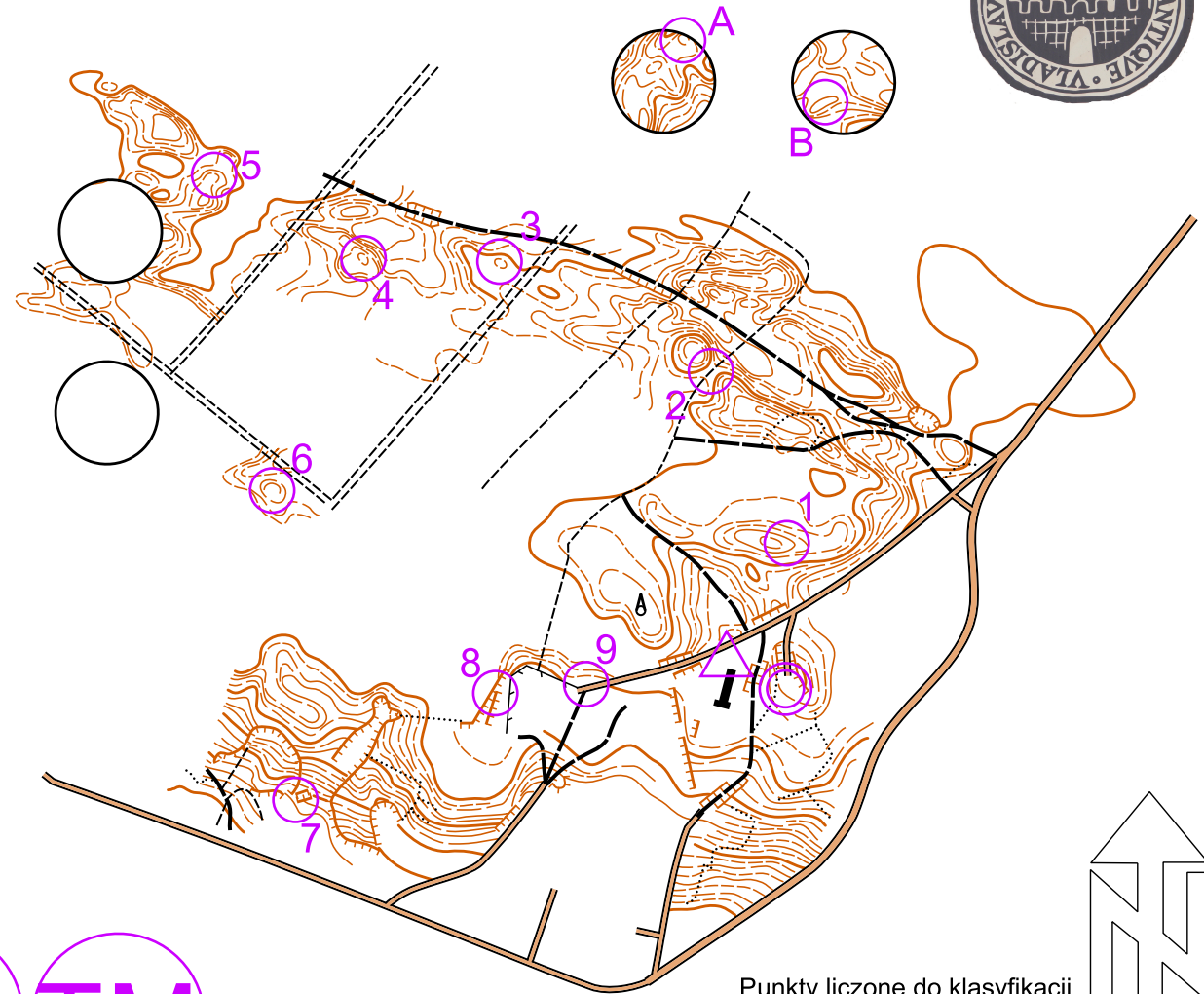
Limit czasu: 110 + 40

Skala: 1:10000

Warstwie bez kresek spadku

E3 TM

"KROPECZKI"



Punkty liczone do klasyfikacji
TOTAL 2016: 5, 7, 8, B

500m

